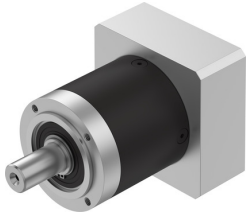


Réducteur EMGA-80-P-G20-SAS-100

Code article :8141752

FESTO



Fiche technique

| Caractéristique | Valeur |
|----------------------------------|-------------------------|
| Taille de flasque du réducteur | 80 mm |
| Taille de flasque moteur | 100 mm |
| Jeu en torsion | 0.15 deg |
| Type de réducteur | Engrenage planétaire |
| Rapport de transmission | 20:1 |
| Vitesse d'entraînement max. | 7000 1/min |
| Température de service réducteur | -25 °C ... 90 °C |
| Conformité PWIS | VDMA24364-B2-L |
| Degré de protection | IP54 |
| Couple de sortie continu | 120 Nm |
| Moment d'inertie du réducteur | 0.406 kgcm ² |
| Couple de sortie maximal | 192 Nm |
| Rendement max. | 96 % |
| Rigidité à la torsion | 10.4 Nm/arcmin |
| Poids du produit | 2800 g |
| Interface de sortie du réducteur | 80G |
| Interface réducteur actionneur | 100 A |
| Note sur le matériau | Conforme à RoHS |